

台灣發明商品促進協會 函

地址：台北市松山區八德路二段400號7樓
承辦人：賴淑玲
電話：02-8772-3898
電子信箱：wiipa168@wiipa.org.tw



受文者：中山學校財團法人高雄市中山高級工商職業學校

發文日期：中華民國113年8月13日

發文字號：台發協字第1130081303號

速別：普通件

密等及解密條件或保密期限：

附件：(文稿1_0081303A00_ATTCH1.docx、文稿1_0081303A00_ATTCH2.pdf)

主旨：「2025俄羅斯莫斯科阿基米德國際發明展」買一送一補助專案，敬邀貴校師生參賽，請惠予公告並鼓勵相關人員踴躍報名參加。

說明：

- 一、經濟部智慧財產局公告認定「俄羅斯莫斯科阿基米德國際發明展」為著名國際發明展之一。
- 二、「謝新民獎學金」為鼓勵發明人勇於創作，培養競爭力，因此，提供俄羅斯莫斯科阿基米德國際發明展補助專案。報名參加「2025俄羅斯莫斯科阿基米德國際發明展」之作品，可以申請「2025日本東京設計創意暨發明展」展位費全額補助。
- 三、補助款申請至113年12月31日止，若該額度提前用罄，即停止補助，請速報名以免向隅。洽詢專線(02)8772-3898分機19賴小姐或email至wiipa168@wiipa.org.tw。

正本：國立臺灣海洋大學附屬基隆海事高級中等學校、國立基隆高級商工職業學校、光隆學校財團法人基隆市光隆高級家事商業職業學校、臺北市私立滬江高級中學、臺北市立松山高級商業家事職業學校、臺北市立松山高級工農職業學校、臺北市私立東方高級工商職業學校、臺北市立大安高級工業職業學校、臺北市私立稻江高級護理家事職業學校、開南學校財團法人臺北市開南高級中等學校、臺北市私

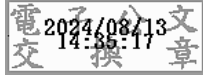


立稻江高級商業職業學校、臺北市立木柵高級工業職業學校、臺北市立南港高級工業職業學校、臺北市立內湖高級工業職業學校、臺北市立士林高級商業職業學校、新北市立瑞芳高級工業職業學校、新北市立三重高級商工職業學校、新北市立新北高級工業職業學校、新北市立淡水高級商工職業學校、新北市私立樹人高級家事商業職業學校、新北市私立復興高級商工職業學校、智光學校財團法人新北市智光高級商工職業學校、清傳學校財團法人新北市清傳高級商業職業學校、新北市私立莊敬高級工業家事職業學校、穀保學校財團法人新北市穀保高級家事商業職業學校、新北市私立豫章高級工商職業學校、能仁學校財團法人新北市能仁高級家事商業職業學校、新北市私立中華商業海事職業學校、新北市立鶯歌高級工商職業學校、新北市立樟樹國際實創高級中等學校、國立臺北科技大學附屬桃園農工高級中等學校、桃園市立中壢商業高級中等學校、桃園市立中壢家事商業高級中等學校、方曙學校財團法人桃園市方曙商工高級中等學校、永平學校財團法人桃園市私立永平工商高級中等學校、國立新竹高級商業職業學校、國立新竹高級工業職業學校、國立大湖高級農工職業學校、國立苗栗高級農工職業學校、國立苗栗高級商業職業學校、苗栗縣私立中興高級商工職業學校、苗栗縣私立育民高級工業家事職業學校、苗栗縣私立賢德高級工商職業學校、國立中興大學附屬臺中高級農業職業學校、臺中市立臺中工業高級中等學校、光華學校財團法人臺中市光華高級工業職業學校、臺中市立臺中家事商業高級中等學校、臺中市立豐原商業高級中等學校、臺中市立東勢工業高級中等學校、臺中市立霧峰農業工業高級中等學校、臺中市立沙鹿工業高級中等學校、臺中市立大甲工業高級中等學校、臺中市私立慈明高級中學、臺中市立神岡工業高級中等學校、國立彰化師範大學附屬高級工業職業學校、國立彰化高級商業職業學校、國立員林高級農工職業學校、國立二林高級工商職業學校、國立秀水高級工業職業學校、國立員林高級家事商業職業學校、彰化縣私立大慶高級商工職業學校、國立永靖高級工業職業學校、國立員林崇實高級工業職業學校、國立北斗高級家事商業職業學校、國立草屯高級商工職業學校、國立南投高級商業職業學校、國立仁愛高級農業職業學校、國立埔里高級工業職業學校、同德學校財團法人南投縣同德高級中等學校、國立水里高級商工職業學校、國立虎尾高級農工職業學校、國立斗六高級家事商業職業學校、國立北港高級農工職業學校、雲林縣私立大成高級商工職業學校、國立土庫高級商工職業學校、雲林縣私立大德工業商業職業學校、國立嘉義高級工業職業學校、國立嘉義高級商業職業學校、嘉義市私立東吳高級工業家事職業學校、嘉義縣私立協志高級工商職業學校、國立民雄高級農工職業學校、臺南市私立南英高級商工職業學校、國立臺南高級海事水產職業學校、國立曾文高級農工職業學校、國立新化高級工業職業學校、國立白河高級商工職業學校、國立曾文高級家事商業職業學校、國立新營高級工業職業學校、國立北門高級農工職業學校、臺南市私立慈幼高級工商職業學校、陽明學校財團法人臺南市陽明高級工商職業學校、臺南市私立育德工業家事職業學校、臺南市亞洲高級餐旅職業學校、國立玉井高級工商職業學校、高雄市立中正高級工業職業學校、國立旗山高級農工職業學校、國立岡山高級農工職業學校、高雄市私立三信高級家事商業職業學校、國立鳳山高級商工職業學校、高雄縣私立旗美高級商工職業學校、華德學校財團法人高雄市華德高級工業家事職業學校、高雄縣私立高苑高級工商職業學校、高雄市立海青高級工商職業學校、中山學校財團法人高雄市中山高級工商職業學校、高雄市私立樹德高級家事商業職業學校、高雄市立三民高級家事商業職業學校、國立高雄餐旅大學附屬餐旅高級中等學校、國立屏東高級工業職業學校、國立內埔高級農工職業學校、國立佳冬高級農業職業學校、國立東港高級海事水產職業學校、屏東縣私立日新高級工商職業學校、屏東縣私立民生高級家事商業職業學校、國立恆春高級工商職業學校、國立宜蘭高級商業職業學



校、國立蘇澳高級海事水產職業學校、國立羅東高級商業職業學校、國立頭城高級家事商業職業學校、國立花蓮高級農業職業學校、國立花蓮高級工業職業學校、國立花蓮高級商業職業學校、上騰學校財團法人花蓮縣上騰高級工商職業學校、國立光復高級商工職業學校、臺東縣私立公東高級工業職業學校、國立關山高級工商職業學校、國立臺東高級商業職業學校、國立成功商業水產職業學校、國立澎湖高級海事水產職業學校、國立金門高級農工職業學校

副本：



施養隆 會長

裝

訂

線

